

Le Lab'AF

Laboratoire d'anthropologie filmée

Réalisation . Formation . Conseils . Recherche-action

Christian Lallier

Anthropologue-cinéaste

Directeur du Lab'AF

Chercheur associé à l'Institut interdisciplinaire d'anthropologie du contemporain

Equipe de recherche : Laboratoire d'Anthropologie Urbanités Mondialisation (UMR 8177 - CNRS / EHESS)



Photo : Vincent Monorgé

Une approche *compréhensive des situations ordinaires*
pour les rendre *compréhensibles* dans leur complexité.

06 11 90 30 31 - christianlallier@anthropologiefilmee.com - www.c-lallier-anthropologie-filmee.com

Le Lab'AF - Laboratoire d'anthropologie filmée

Une structure indépendante dédiée à la recherche en sciences humaines et sociales par le film documentaire d'observation.

Christian Lallier est anthropologue-cinéaste, docteur en anthropologie sociale à l'EHESS (2004). Il est le fondateur et directeur du Lab'AF - Laboratoire d'anthropologie filmée.

Il est également chercheur associé au Laboratoire d'Anthropologie Urbanités Mondialisations de l'Institut Interdisciplinaire d'Anthropologie du Contemporain (IIAC-LAUM) - UMR 8177 CNRS/EHESS. Il a réalisé plusieurs films documentaires, dont *Changement à Gare du Nord* (1995) ; *Nioro-du-Sahel, une ville sous tension* (1997) ; *Chambre d'hôtes dans le Sahel* (2001) ; *Engagement / Femmes / Mali* (2009) ; *La ville sur des rails. L'utopie de la métropole* (2011) ; *La quatrième dimension de l'architecte* (2014) ; *L'élève de l'Opéra* (2015). *Le monde des objets de Monsieur Chazoule* (2017) ; *Performers#10. La fabrique de l'éphémère* (2017). Il a publié *Pour une anthropologie filmée des interactions sociales* (EAC). Sa démarche l'a conduit à enseigner à l'ENS de Lyon pendant neuf ans, à l'EHESS et à Sciences-Po Paris. Depuis quatre ans, il intervient dans le master documentaire de création de l'Université Grenoble-Alpes.



Mélodie Tabita est vidéaste et preneuse de son. Après un Master en cinéma documentaire à l'Université de Provence, elle a travaillé comme assistante montage et preneuse de son sur des films documentaires. Elle a collaboré avec Christian Lallier, en tant qu'assistante de réalisation et preneuse de son, sur les trois récentes anthropologies filmées, dont *L'élève de l'Opéra*.

Artiste multimédia, elle a réalisée un poème sonore, *La dame au pain biscuit* et un film documentaire, *Avec le frère de mon père mort*, sélectionné en compétition pour l'édition 2016 du festival RISC - Rencontres internationales Sciences et Cinémas, à Marseille. Ce film a aussi été sélectionné pour l'édition 2017 du Festival International du Cinéma Numérique de Cotonou au Bénin où elle le présentera en décembre prochain.



Le Lab'AF a produit deux anthropologies filmées, *Le monde des objets de Monsieur Chazoule*, *Performers#10 - La fabrique de l'éphémère*. Il est devenu le producteur de trois documentaires de Ch. Lallier : *L'argent de l'eau*, *Engagement/Femmes/Mali*, *La ville sur des rails. L'utopie de la métropole*. Par ailleurs, le Lab'AF soutient la diffusion du film documentaire de Mélodie Tabita, *Avec le frère de mon père mort*.

Qu'est-ce que l'anthropologie filmée ?

Une pratique de la vidéo qui consiste à décrire les situations humaines par l'observation filmée du *travail des relations sociales* entre les acteurs.

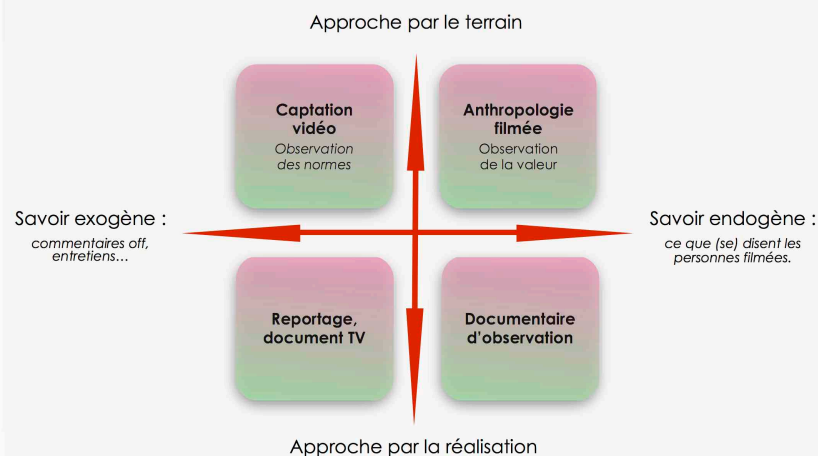


L'élève de l'Opéra.
Réalisation & image :
Christian Lallier.
Assist. de réal. & son :
Mélodie Tabita.
2015

L'anthropologie filmée : un outil d'observation

- * Décrire une situation de travail en tant qu'elle est une circonstance d'engagement
- * Donner à percevoir comment telle activité humaine, aussi ordinaire soit-elle, ne va pas de soi.
- * Comprendre ce qui se joue dans une situation sociale en devenant attentif à ce qui se passe entre les acteurs.

L'anthropologie filmée inverse le rapport au terrain et au savoir :



Réalisation

Filmer le travail des relations sociales

La combinaison de l'anthropologie et du documentaire d'observation permet de rendre compte des situations humaines en tant qu'elles sont, pour chacun d'entre nous, des circonstances d'engagement.

Pour cela, l'anthropologie filmée suppose de...

1- ... prendre au sérieux toute personne engagée dans une situation.

Soit : s'attacher à une certaine pratique ethnographique de l'enquête de "terrain".

2- ... savoir observer une action en s'attachant à ce qui s'y travaille.

Soit : produire de la recherche sous la forme d'un documentaire d'observation.

4- ... donner à percevoir, par une écoute attentive, ce qui ne se voit pas à l'oeil nu.

Soit : une compréhension des enjeux par le récit des jeux d'action.

5- ... rendre compte d'une situation par la "connexion" entre les points de vue.

Soit : une approche réflexive pour mettre en perspective ce qui est vécu.



La ville sur des rails,
l'utopie de la métropole.
Réalisation & Image :
Christian Lallier.
2011.

Montrer ce qui se joue entre les acteurs, lorsqu'ils sont engagés dans ...

- *une relation de coopération,*
- *une transaction ou une négociation,*
- *une opération technique,*
- *une conduite de réunion,*
- *une intervention en public,*
- *un entretien en face-à-face,*
- *un échange cordiale, une salutation,*
- *une séance d'apprentissage,*
- *une activité de travail, ...*

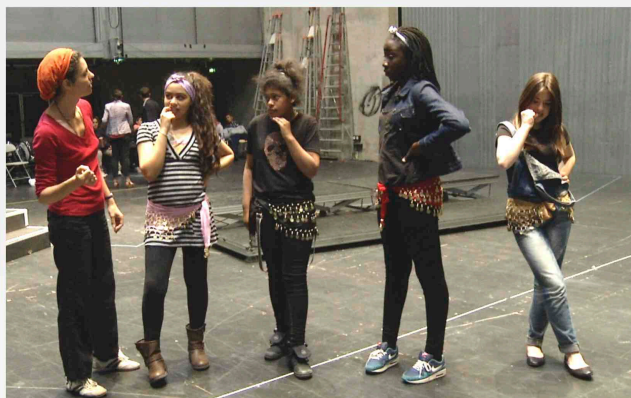
Formation

Apprendre à filmer l'autre

La formation repose sur une approche ethnographique et phénoménologique. Elle permet de développer la faculté à percevoir : de quoi rendre compte, par l'observation filmée, de ce qui se joue dans les situations d'échanges, lors des processus de négociation, de transaction ou de coopération...

Séminaires, ateliers, master-class, intervention ponctuelle, charge de cours

- Apprendre à filmer une relation sociale
- Comprendre le rapport filmant-filmé
- S'exercer à la pratique de l'observation filmée



L'élève de l'Opéra
Réalisation & Image :
Christian Lallier.
Assist. de réal. & son :
Mélodie Tabita.
2015

Pratique de la pédagogie inversée

Enseignement par exercices de tournage

- Le Lab'AF propose une formation « incentive » qui consiste à transmettre un savoir à partir des expériences de tournage vécues par les participants : des exercices pratiques permettent ainsi, d'emblée, d'éprouver la complexité de l'observation filmée des interactions sociales et à la relation de face-à-face qu'exige le rapport filmant-filmé.

Une approche théorico-pratique

- Comment définir le réel, une situation réelle ?
- A quel savoir peut prétendre l'observation ?
- Comment peut-on "oublier" la caméra ?
- Savoir filmer tout en sachant écouter et observer les interactions sociales.
- Percevoir que l'on filme avec son corps.
- Être en rythme avec la situation observée.
- Exercices d'observation filmée en situation réelle.

Conseil et suivi de projet

Accompagnement individualisé

- La pratique de l'observation filmée ne va pas de soi et pourtant... elle s'impose comme une évidence dès lors que l'on souhaite filmer.
- Dès lors, les problèmes rencontrés peuvent altérer voire bloquer le terrain de recherche et/ou la réalisation du film documentaire.
- Le Lab'AF peut proposer plusieurs solutions pour répondre aux besoins de conseil et d'assistance, par des interventions ponctuelles ou dans le cadre d'un suivi de projet.
- L'intervention du Lab'AF pourra être sollicitée à n'importe quel stade du projet : de la conception au montage du film.

Une anthropologie des relations de travail

Tout dispositif technique produit un espace de négociation et de coopération ; tout travail *privatise* le lieu où il intervient : dès lors, comment s'organisent les relations de travail dans un dispositif technique ?

Institutions publiques, entreprises

Pour une approche non-normative de l'évaluation des projets

Comprendre une situation de travail selon les cadres d'engagement et suspendre le jugement produit par la prescription des tâches.

Laboratoires de recherche en sciences humaines et sociales

Interpréter toute situation sociale en tant que *situation de travail*

Comment une simple transaction marchande met en jeu deux mondes (le client et le vendeur) qui doivent savoir interagir autour de la valeur d'un objet ?

Universités, grandes écoles, centres de formation

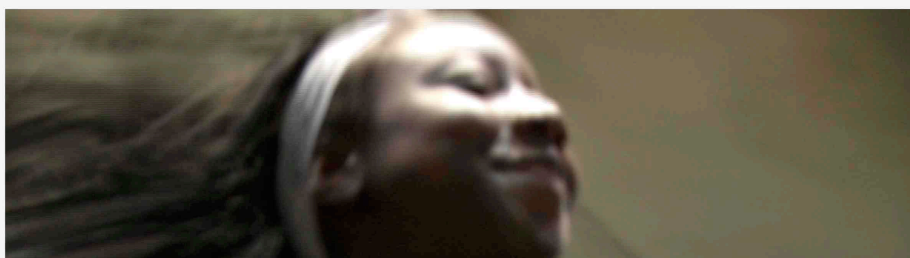
Une méthode heuristique pour la formation et la recherche-action

Le Lab'AF propose un apprentissage fondé sur une approche compréhensive des situations humaines, en s'attachant à mettre en évidence la complexité des interactions sociales, aussi ordinaires soient-elles.

Établissements scolaires, collectivités territoriales

L'observation filmée, ou la découverte des jeux de sociabilité

Savoir filmer l'autre ou pouvoir être filmé permet de prendre conscience de ce que l'on représente lorsque l'on est engagé dans son action... ou lorsque l'on reste en dehors de l'action collective.



Agences de coaching et de développement personnel

L'observation filmée comme dispositif de perception

La pratique de l'observation filmée des interactions sociales, selon la démarche du Lab'AF, constitue un nouvel outil d'expérimentation des relations humaines dans le cadre de session de coaching et de développement personnel. Ce dispositif conduit les participants à se filmer entre-eux, lors des exercices de communication. Cette approche réflexive, qui repose sur la compréhension du rapport filmant-filmé, vise à développer la perception de ce qui se joue dans une relation sociale.

Une approche réflexive par le récit des situations observées

L'anthropologie filmée donne à comprendre les situations observées par la mise en récit des relations entre les personnes. Cette forme narrative résulte de la mise en représentation de l'engagement des personnes dans leur action.

Percevoir l'engagement de chacun

Nous percevons une situation à partir de notre point de vue (de là où nous sommes) : rendre compte d'une situation à travers l'engagement de chacun des acteurs permet de percevoir le point de vue de chacun et, par là-même, d'appréhender la situation dans sa complexité.

Produire un échange contradictoire

La séquence d'observation filmée peut faire l'objet d'une analyse contradictoire par le montage croisé d'entretiens auprès de plusieurs intervenants.

Cf (ci-contre) : *L'argent de l'eau*
Site c-lallier-anthropologie-filmee.com.

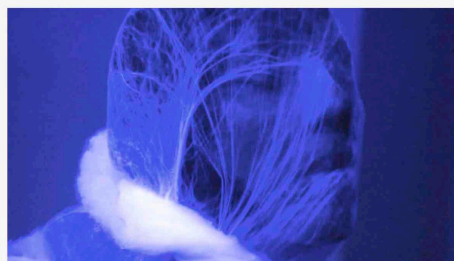


L'argent de l'eau
À gauche : observation filmée
DVD-1
À droite : séquence d'analyse
DVD-2



Montrer, par le récit, une situation dans son épaisseur

La forme narrative permet de rendre compte d'une situation humaine en tant qu'elle est un espace de négociation et de coopération éphémère et vulnérable, autrement dit un espace "politique" où chacun des acteurs se met en jeu à travers un rôle social.



Production du Lab'AF : Performers#10 - La fabrique de l'éphémère

Réflexivité et narration

Regarder un documentaire d'observation c'est faire comme si nous étions à la place de l'observateur-filmant, de telle sorte que nous pouvons éprouver par nous-mêmes ce qui se joue dans la situation observée. Cette disposition à percevoir ce qui se travaille dans une relation tierce développe notre capacité réflexive : de fait, nous réfléchissons à la situation représentée par une compréhension des enjeux et une interrogation sur les problématiques représentées.

Le récit de l'anthropologie filmée peut prendre la forme linéaire du film d'observation ou adopter une structure modulaire voire en arborescence comme dans le cas du web documentaire.

Lab'AF - Laboratoire d'anthropologie filmée

Société par actions simplifiée - Capital : 4 000 € - N° SIRET : 822 095 881 0014 RCS Lyon. N° APE : 5911B

30, rue Tramassac - Lyon. 69005.

CONTACTS

Christian Lallier, directeur

33 (0)6 11 90 30 31

christianlallier@anthropologiefilmee.com

Méloïdie Tabita

+ 33(0) 6 76 81 66 10

melodietabita@gmail.com

Le **Lab'AF**, c'est le résultat de 20 ans d'expérience de Christian Lallier en anthropologie filmée

Ils ont déjà fait confiance à cette démarche en anthropologie filmée :



Réalisation . Formation . Conseils . Recherche-action

Devis sur demande

Site sur l'anthropologie filmée

<http://www.c-lallier-anthropologie-filmee.com/index.html>

Illustration couverture du livre

Crédit photo : Vincent Moncorgé. Site : <http://vincentmoncorge.com/>

L'élève de l'Opéra, anthropologie filmée d'une expérience artistique, 2015
Réalisation & image : Christian Lallier. Assistante de réalisation & son : Méloïdie Tabita.